

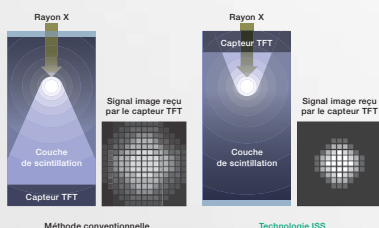
Fujifilm
Healthcare



Nouvelle génération
de capteurs plans
pour une mobilité extrême

FDR ES

Une qualité d'image optimale



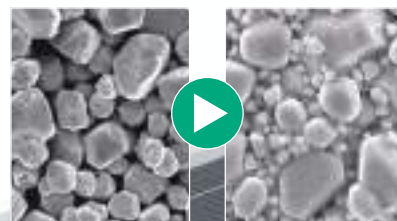
La technologie ISS

Brevetée par Fujifilm, elle diminue la diffusion et l'atténuation des rayons X pour des images plus nettes.



Une électronique performante

La numérisation s'accompagne d'une réduction du bruit quantique dans l'image pour un contraste meilleur des zones à faible densité.



Nouvelle structure des particules de phosphore

Le scintillateur applique la technologie du film photographique pour optimiser l'agencement des particules de taille différente.

Une structure renforcée

Quelle que soit la configuration choisie, le capteur s'adapte à tous les générateurs et toutes les tables sans aucune manipulation ou modification.

- Nettoyage facilité
- Étanchéité améliorée (norme IPX3)
- Un des poids les plus faible du marché
- Surface et cadre renforcés par alliage Magnésium et Carbone (poids supporté 300 kg)

Équipements additionnels



Caractéristiques

Type	Irradiation Side Sampling
Scintillateur	Csl (Iodure de Césium)
Synchronisation générateur	Technologie SmartSwitch
Dimensions externes	328 x 268 x 15 mm (LxlxH)
Poids	1,9 kg avec la batterie
Résolution spatiale	150 µm
Matrice de pixels	1920 x 1536
Standard réseau sans fil	IEEE 802.11n, 5.2 GHz
Temps d'affichage de l'image	Environ 1 seconde
Temps pour réaliser 2 clichés	7 secondes
Temps de recharge de la batterie	Environ 3 heures
Autonomie de la batterie	Environ 4 heures



Ce document est la propriété de Fujifilm France Medical Systems Business. Les caractéristiques techniques peuvent être modifiées sans préavis. Crédits: Fuji DR, SCAPIK LAB 1483 01/2019. * L'innovation, source de valeur.