

## Marquage des cassettes de mammographie



Référence	Désignation
03TAC100	Chiffres 1 à 6 transfert à sec

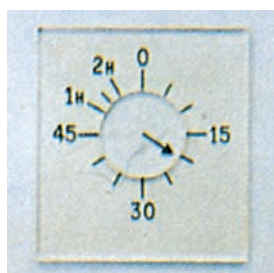
### ETIQUETTES POUR MARQUAGE DES ÉCRANS

Jeu de chiffres de 1 à 6, transférables à sec pour l'identification des écrans en mammographie. Dans le cadre de la campagne pour le dépistage en mammographie, les organismes de contrôle demandent que les écrans soient numérotés afin de déceler les écrans défectueux.

## Marquage des clichés

### MARQUEUR DE TEMPS URO ET BILIGRAPHIE

En caractères opaques sur plexiglas. Indique le temps par rotation manuelle d'un cercle intérieur comportant un trait opaque aux rayons X, visible sur le cliché.



Marqueur	
MT.UB	Marqueur de temps pour URO et Biligraphie 0-2h
MT.UR	Marqueur de temps pour URO et Biligraphie 0-6h

## Marquage des clichés

### ETIQUETTES AUTOCOLLANTES

Les étiquettes autocollantes sont représentées dans des dévidoirs à rouleaux de 1 000 étiquettes. Faciles à utiliser, il est possible de ranger jusqu'à dix rouleaux d'étiquettes sur un présentoir.

Il existe des tailles d'étiquettes selon le texte imprimé.



**Étiquettes rondes**  
diamètre 15 mm

- impression noire

**D**

- impression blanche

**G**

**Étiquettes rectangulaires**  
25 x 10 mm

- impression noire

**Flexion**

- impression blanche

**Per Mict**

**Étiquettes rectangulaires**  
25 x 19 mm

- impression noire

**Corne ant**

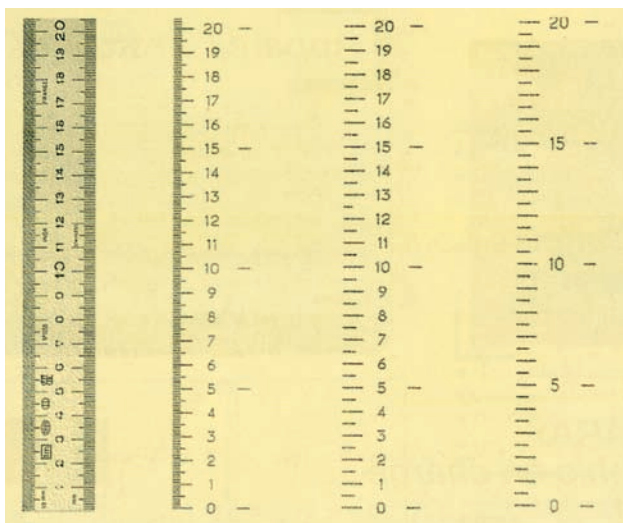
- impression blanche

**Après évacuation**

Étiquettes autocollantes	
BEAC15FB	Étiquettes adhésives diam. 15 mm par 1 000 fond blanc
BEAC15F	Étiquettes adhésives diam. 15 mm par 1 000 fond noir
BEAC2510 FB/FN	Étiquettes autocollantes rectangulaires 25 x 10 mm
BEAC2519 FB/FN	Étiquettes autocollantes rectangulaires 25 x 19 mm
SRB	Support de rangement bloc pour 10 boîtes

# Traitement conventionnel de l'image

## Règles plombées



Référence	Désignation
REG 1000	Règle plombée plexiglas 1 m Graduée 5 mm - Chiffrée 1 cm
REG 1005	Règle plombée plexiglas 1 m Graduée 5 mm - Chiffrée 5 cm
REG 1010	Règle plombée plexiglas 1 m Graduée 1 mm - Chiffrée 1 cm

### RÈGLES PLOMBÉES EN PLEXIGLAS

Règle plombée en plexiglas opaque au rayon-X pour impression d'une échelle sur les clichés, longueur 1 mètre.

- Soit graduée en 5 mm - chiffrée tous les 5 cm,
- Soit graduée en 5 mm - chiffrée tous les cm,
- Soit graduée en mm - chiffrée tous les 5 cm (autres dimensions à la demande).

## Marquage des clichés



Référence	Désignation
600 M9	Bande 9 mm h/lettre 3,5 mm
601 M9	Bande 9 mm h/lettre 4 mm
602 M10	Bande 10 mm h/lettre 5 mm
603 M12	Bande 12 mm h/lettre 6 mm
604 M13	Bande 13 mm h/lettre 8 mm
605 M15	Bande 15 mm h/lettre 10 mm
606 M20	Bande 20 mm h/lettre 15 mm
607 M25	Bande 25 mm h/lettre 20 mm

### BANDES EN LAITON

Les caractères sont gravés dans la bande en laiton : style "pochoir". Le caractère de la bande se vend à l'unité.

Épaisseur du laiton : 10/10 mm  
Hauteur de la bande : de 9 à 25 mm  
Hauteur de la lettre : de 3,5 à 20 mm



Référence	Désignation
RAD 047	Lettre laiton D
RAD 048	Lettre laiton G
RAD 049	Lettre ou chiffre laiton

### LETTRES EN LAITON

La lettre ou le chiffre sont gravés sous forme standard et à la demande.

Épaisseur lettre/chiffre : 10/10 mm  
Hauteur du carré : 20 mm  
Hauteur de la lettre : 15 mm

# Marquage des clichés

1

## MARQUEUR À LA PEAU POUR IRM

Les marqueurs pour IRM sont visualisés clairement sur toutes les séquences de pulsation. Excellente immobilité pendant l'examen grâce à son adhésif médical hypoallergénique. Contiennent un petit tube de liquide radiance. 4 tailles disponibles. Usage unique, non stérile, sans latex. Boîte de 40 unités.

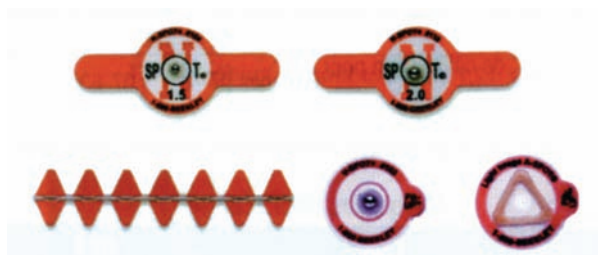


Référence	Modèle
MI01	Tube 1,5 mm
MI02	Tube 1,75 mm
MI03	Tube 3,0 mm
MI04	Tube 5,0 mm

2

## MARQUEUR À LA PEAU POUR MAMMOGRAPHIE

Le système de marquage à la peau pour mammographie permet de repérer rapidement les mamelons, les masses palpables, les cicatrices chirurgicales et les naevi en saillie. 5 modèles disponibles. Usage unique.



Référence	Repère	Forme	Condt.
MM01	Naevus	Anneau	58 unités
MM02	Cicatrice	Ligne	363 cm
MM03	Masse	Triangle	120 unités
MM04	Mamelon	Bille 1,5 mm	122 unités
MM05	Mamelon	Bille 2,0 mm	122 unités

3

## MARQUEUR À LA PEAU POUR RADIOLOGIE GÉNÉRALE

En se collant sur la peau du patient, ces marqueurs permettent d'avoir un repère précis sur la radiographie de l'organe examiné. 3 modèles sont disponibles.



Référence	Repère	Condt.
MG01	Bille 1,5 mm	150 unités
MG02	Bille 2,0 mm	132 unités
MG03	Flèche	99 unités

4

## MARQUEUR À LA PEAU POUR SCANNER

Ces marqueurs spécialement conçus pour les examens CT permettent de repérer précisément les zones d'intérêt. 4 modèles sont disponibles. Usage unique, adhésif hypoallergénique, sans latex.



Référence	Repère	Condt.
MS01	Bille 2,3 mm	85 unités
MS02	Bille 4,0 mm	85 unités
MS03	Ligne	320 cm
MS04	Grille*	20 unités